

**Nitroxychrom to generator azotu z kompresorem powietrza. Wykorzystanie generatora azotu eliminuje zakup i wymianę butli z azotem.**

### Zasada działania:

- ❑ Azot jest produkowany z powietrza.
- ❑ Nitroxychrom wykorzystuje technologię Adsorpcji Wahań Ciśnienia (PSA) w połączeniu z systemem standby, do wytwarzania małych przepływów azotu o bardzo wysokiej czystości.
- ❑ Sprężone powietrze dostaje się do generatora przez filtr, który usuwa zanieczyszczenia oraz wilgoć za pomocą zintegrowanego systemu automatycznego drenażu. W sytuacji, gdy system będzie wymagał większej ilości azotu, wówczas otworzą się zawory elektromagnetyczne, co umożliwi wzrost ciśnienia w kolumnie zawierającej sito molekularne CMS.
- ❑ Sito molekularne pochłania tlen i umożliwia swobodny przepływ suchego azotu do zbiornika.
- ❑ Podgrzewany katalizator jest niezbędny do redukcji stężeń węglowodorów do poziomu ppt.
- ❑ Przepływ i jakość azotu produkowanego przez Nitroxychrom są zoptymalizowane pod kątem wykorzystania go wraz z przyrządami Chromatotec® (np. auto GC 866).
- ❑ Elektroniczny pomiar ciśnienia  $N_2$  jest wyświetlany w Vistachrom i może być opcjonalnie przesyłany przez ModBUS.



Model: XXX913-CS

**Gwarancja producenta udzielana jest dla generatorów pracujących wraz linią produktów Chromatotec®.**

**Generator azotu o ultra wysokiej czystości (UHP) do analizatorów BTEX, LZO, siarki i innych.**

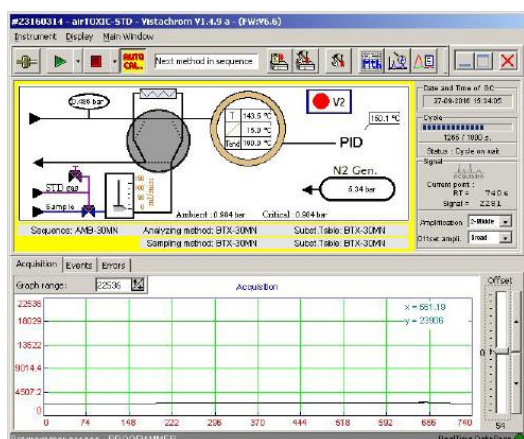
**Dedykowany do linii produktów Chromatotec®.**

## Specyfikacja:

<b>Przepływ</b>	Przepływy do 200 cm <sup>3</sup> /min (opcjonalnie 300 cm <sup>3</sup> /min np. dla vigiENOSE lub AirTOXIC PURGE).
<b>Czystość</b>	<ul style="list-style-type: none"> <li>Ultra wysoka czystość do 99,9995%.</li> <li>Wysokiej jakości gaz nośny do auto GC 866 i rozcieńczenia.</li> </ul>
<b>Komunikacja</b>	Wartość ciśnienia gazu w zbiorniku dostępna zdalnie na Vistachrom ułatwiając zdalną diagnostykę.
<b>Zasilanie</b>	230 V AC 50/60 Hz lub 110/115 V AC 50/60 Hz
<b>Zużycie energii elektrycznej</b>	150 W
<b>Wymiary i waga</b>	<b>Stojak: 19" (4U)</b> <ul style="list-style-type: none"> <li>Wysokość: 177 mm (4U)</li> <li>Szerokość: 482 mm (stojak 19")</li> <li>Głębokość: 660 mm</li> <li>Masa netto analizatora: 10 kg</li> </ul>

## Zalety:

- o Lekka konstrukcja.
- o Zintegrowany kompresor: Nitroxychrom – C.
- o Niskie zapotrzebowanie mocy.
- o Łatwa instalacja.
- o Nie wymaga regularnej konserwacji.
- o Zabezpieczenie przed nadmiernym ciśnieniem.



Oprogramowanie Vistachrom sterujące działaniem airTOXIC, pokazujące ciśnienie generatora N<sub>2</sub>.

Zamówienie	Model
Generator azotu (4U) z kompresorem powietrza	XXX913-CS
Opcje:	
Konfiguracja pionowa	Na żądanie
Obudowa do montażu na ścianie	

### Technika pomiarowa MLU:

**Kompletne systemy oraz przyrządy do pomiarów w emisji i imisji zanieczyszczeń do powietrza. Przenośne przyrządy pomiarowe (GC, PID, FTIR, NDIR), poborniki pyłu. Serwis i kalibracja przyrządów pomiarowych.**

Wszystkie informacje były dokładnie sprawdzone. MLU-PL nie ponosi odpowiedzialności w wypadku zaistniałych błędów.  
Tłumaczenie MLU-PL, Luty 2023. Wersja 1.0

# MLU

## MLU

dostarcza i serwisuje  
kompletne systemy  
monitoringu  
zanieczyszczeń do  
powietrza  
oraz aparaturę procesową

**MLU Polska:**  
ul. Połomińska 16  
40-585 Katowice  
Polska

<https://www.mlu.pl>

[biuro@mlu.pl](mailto:biuro@mlu.pl)

tel.+48 32 25 19 354



**Generator azotu  
NITROXYCHROM**

