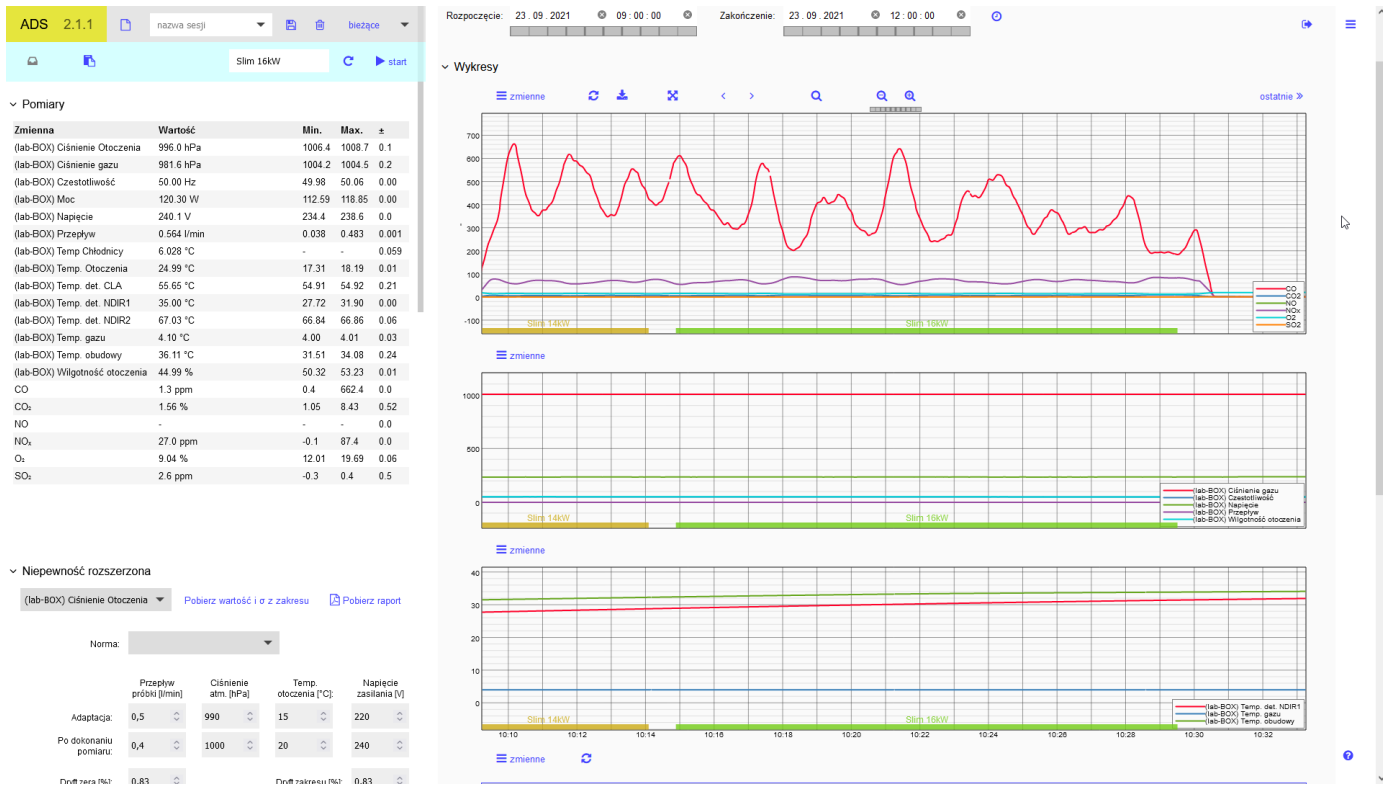


ADS 2.0 - niezawodne oprogramowanie do rejestracji danych

ADS drugiej generacji jest intuicyjny w obsłudze, łatwo skalowalny do potrzeb użytkownika, niezawodny i bezpieczny dla danych oraz wszechstronny w użyciu. Dostępny zarówno do instalacji w środowisku Microsoft Windows jak również dla różnych odmian systemu operacyjnego LINUX oraz iOS (opcja). Służy do pobierania i rejestracji wyników z różnego rodzaju urządzeń.

Do najważniejszych cech należą:

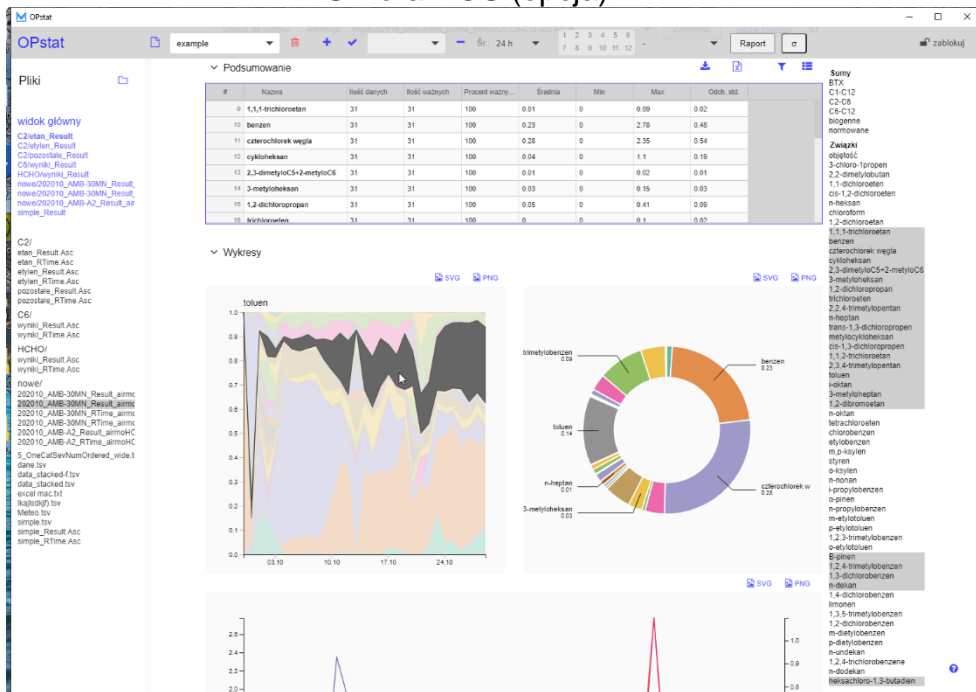
- Wizualizacja wyników pomiarowych w czasie rzeczywistym wraz z sygnalizowaniem błędów
- Łatwość samodzielnego dodawania i konfigurowania dodatkowych parametrów bezpośrednich, parametrów obliczeniowych (w tym również łączenie różnych już dostępnych wyników z innych urządzeń) czy też nowych urządzeń.
- Dostęp do wielu zaimplementowanych protokołów od różnych producentów tj. Horiba, Siemens, Protea, Sick, Fuji, Advantech, MOXA, lab-BOX i inne
- Eksport danych bezpośrednich do Excela (pliki xlsx, bez konieczności importu).
- Generowanie raportów częściowych i zbiorczych
- Wyznaczanie niepewności rozszerzonej.
- Możliwość rejestracji z podziałem na niezależne sesje
- Możliwość pobierania dodatkowych danych z przetworników analogowo cyfrowych (Advantech po protokole ModBUS)
- Interfejs oparty na rozwiązaniach HTML
- Tworzenie alarmów i progów ważności poszczególnych parametrów



DAn (OPstat) – moduł do analizy i walidacji wyników

Moduł **DAn** został opracowany we współpracy z laboratoriami, które często mierzą się z potrzebą szybkiego opracowania wyników dla różnorodnych danych pomiarowych. Oprogramowanie umożliwia przeprowadzanie szybkiej walidacji, generowania przejrzystych wykresów i wstępnych raportów. **DAn** umożliwia ponadto:

- Import plików bazodanowych tj. csv/tsv/xls/xlsx (plików zawierających dowolne dane, które posiadają wiersz nagłówka i dane).
- Możliwość łączenia (lub rozdzielania) różnych baz danych (plików) w jedną całość (zarówno w funkcji czasu jak i parametrów), niezależnie od ich pierwotnych formatów.
- Przeglądanie danych w formie tabelarycznej lub różnorodnych wykresów.
- Łatwe i intuicyjne filtrowanie wyników (wg funkcji czasu, wartości, zależności).
- Historia zmian każdej komórki, przy równoczesnym dostępie do danych pierwotnych (oryginalnych). Możliwość przeliczania pojedynczych wyników oraz grup danych przez równania korekcyjne.
- Możliwość przeliczania podczas importu na inne jednostki
- Dostępne narzędzia statystyczne.
- Eksport wykresów/tabel dla zewnętrznych programów (PNG, XLXS, DOCX, PDF).
- Nie wymaga obecności programu Excel, dodatkowo można go używać nie tylko w systemie Microsoft Windows ale również w LINUX oraz iOS (opcja)



Technika pomiarowa MLU:

Kompletne systemy oraz przyrządy do pomiarów w emisji i imisji zanieczyszczeń do powietrza. Przenośne przyrządy pomiarowe (GC, PID, FTIR, NDIR), poborniki pyłu. Serwis i kalibracja przyrządów pomiarowych.



MLU

dostarcza i serwisuje
kompletne systemy
monitoringu
zanieczyszczeń do
powietrza
oraz aparaturę procesową

MLU Polska:
ul. Połomińska 16
40-585 Katowice
Polska

<https://www.mlu.pl>

biuro@mlu.pl

tel.+48 32 25 19 354

Oprogramowanie
do rejestracji
(ADS) i walidacji
(DAn) wyników
pomiarowych

